

Betriebsdossier

08.11.2023

Challi Park
Grindelwald 2023



Inhaltsverzeichnis

Vorwort 4

Der Challi Park 5

Das Projekt..... 5

Standort..... 5

Befürworter..... 6

Gian Simmen, Halfpipe Olympiasieger 1998..... 6

Bruno Hauswirth, Director Resort Grindelwald 6

Fabian Cancellara, Der Spartacus des Radrennsports 6

**Beat Bucher, Gemeindepräsident Grindelwald
im Namen des Gemeinderates** 6

Trägerschaft 7

Trägerverein – Verein Challi Park 7

Haftung / Versicherung 7

Betrieb 8

Eigentumsrechte 8

Betreiber der Anlage 8

Täglicher Unterhalt 8

Wöchentlicher Unterhalt..... 8

Saisonaler Unterhalt 8

ÖV..... 9

WC-Anlage 9

Parkplätze..... 9

Betriebszeiten 9

Lärm..... 9

Zeitplan..... 10

Budget..... 11

Gesamtkosten 11

Jährliche Kosten 12

Erträge	12
Finanzierung	13
Finanzierungsanlässe	13
Sponsoring	13
Die öffentlichen Beiträge	14
Subventionen.....	14
Kontakt.....	15
Anhang	2
Statuten – Verein Challi Park.....	2
Plan Challi Park	2

Vorwort

Mit dem Challi Park wollen wir eine Bewegungs- und Begegnungszone schaffen, die für alle frei zugänglich ist. Dieses Projekt wertet nicht nur das sportliche und spielerische Angebot für Einheimische auf, es sorgt auch bei unseren Zahlreichen Feriengäste für einen entsprechenden Mehrwert und festigt den Standort Grindelwald als attraktiven Wohn- und Tourismusort.

Der Challi Park

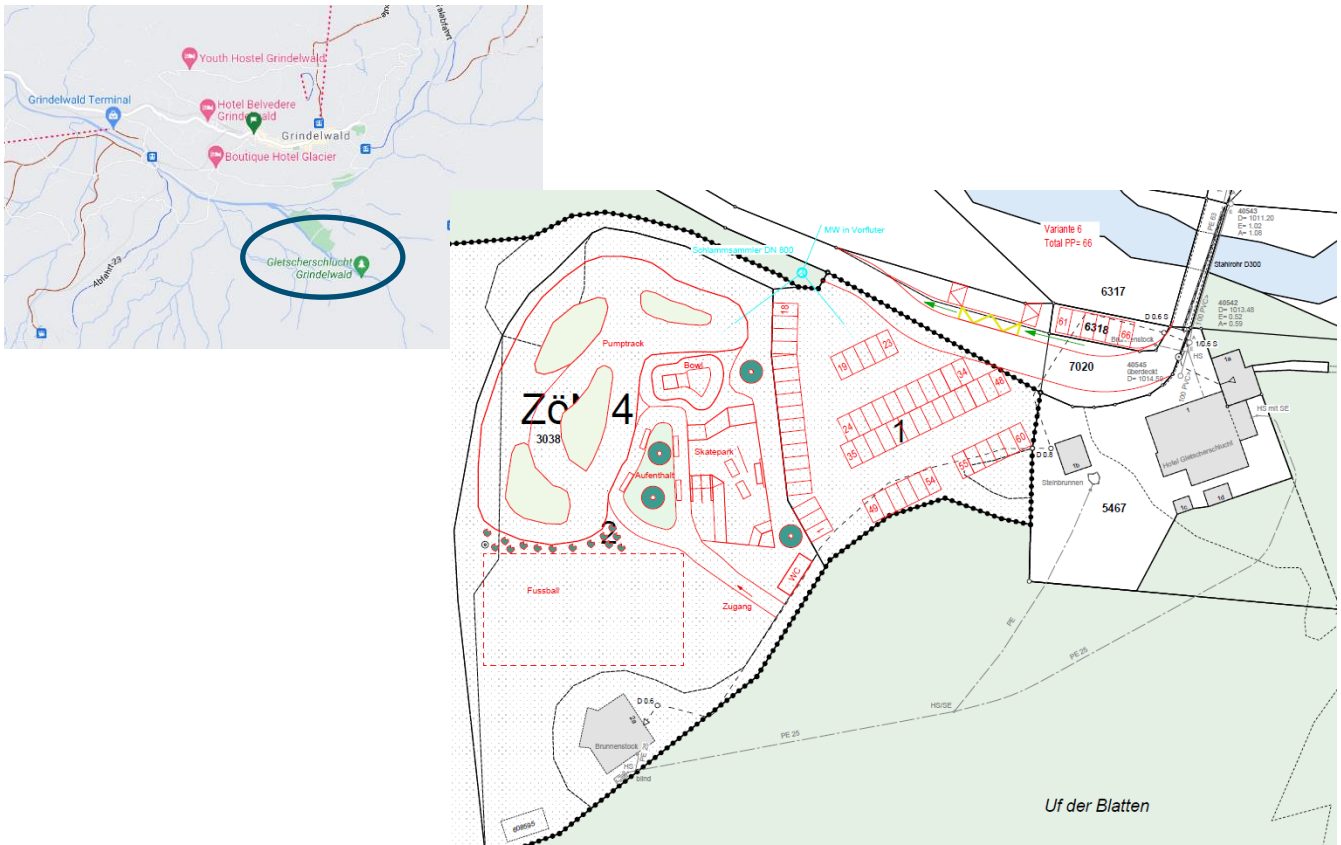
Das Projekt

Der Challi Park soll ein breites Zielpublikum ansprechen, welches sich für Rollsportarten begeistert. Kernstück der neuen Anlage sind ein Skatepark und Pumptrack. Zusammen mit dem bestehenden Fussballfeld und Grillplatz bietet der Challi Park ein vielfältiges und umfangreiches Angebot für die ganze Familie.

Der Park ist für alle Altersgruppen geeignet, sowohl für Anfänger als auch für Köhner und kann mit verschiedenen Sportgeräten benutzt werden. Die Anlage fördert Koordination, Kraft, Kondition und ist ein wichtiger sozialer Treffpunkt. Somit wird dieses Projekt eine attraktive Trainingsanlage für Privatpersonen und Vereine.

Standort

Die Gemeinde Grindelwald hat dem Verein Challi Park das Gelände Gletscherschlucht für die Realisierung der Anlage zur Verfügung gestellt. Mit der bereits vorhandenen Infrastruktur wie Parkplätze, Restaurant, Grillplatz und Fussballfeld können wir das Projekt an einem idealen Standort realisieren und den Standort Gletscherschlucht mit unserem Projekt aufwerten.



Befürworter

Gian Simmen, Halfpipe Olympiasieger 1998

«Ein Pumptrack mit einem Skatepark kombiniert ist ein moderner Spielplatz, welcher für ein sehr breite Zielgruppe angelegt ist. Spass, Koordination, Kondition und Soziales Verhalten können spielerisch geübt und erlernt werden.»

Bruno Hauswirth, Director Resort Grindelwald

«Die Entwicklung und Erstellung des Challi Parks ist ein wertvoller Beitrag zugunsten der Ferienregion und den Ort Grindelwald, insbesondere, um Anliegen der Jugend zu unterstützen und zu fördern. Als Ausbildungs- und Erlebnisplattform bietet der Challi Park zudem ein breites Potential an Infrastruktur und Dienstleistungen zur Förderung verschiedener Rollsportarten an und fügt sich nahtlos in die regionale Angebotspalette ein.»

Fabian Cancellara, Der Spartacus des Radrennsports

«Es soll bei den Kindern die Begeisterung für das Velofahren entfacht werden und auf spielerische Art und Weise werden koordinative Fertigkeiten auf dem Velo gefördert.»

Beat Bucher, Gemeindepräsident Grindelwald

im Namen des Gemeinderates

«Grindelwald soll eine attraktive Gemeinde, insbesondere für Familien und Jugendliche, sein. Auch die touristischen Aspekte sind bei der Entwicklung unserer Gemeinde zu berücksichtigen. Dies bedingt, dass diesen Anspruchsgruppen die erforderliche Beachtung geschenkt wird. Dazu gehört folglich, dass die Gemeindeentwicklung und die dazu nötige Infrastruktur von den Gemeindebehörden gefördert wird. In dieser Hinsicht begrüsst der Gemeinderat die Bemühungen des Vereins «Challi Park» voll und ganz, in der Gletscherschlucht mit einem Skaterpark und Pumptrack ein zusätzliches Angebot zu schaffen. Bewegungs- und Begegnungszonen sind für die Entwicklung unserer Bevölkerung wichtige Komponenten und gehören zum touristischen Angebot unseres Ortes dazu. Unter diesen Gegebenheiten sichert der Gemeinderat den Projektinitianten seine Unterstützung im Hinblick auf die Realisierung des Vorhabens «Challi Park» zu.»

Trägerschaft

Trägerverein – Verein Challi Park

- Art. 1 Der Verein setzt sich für die Realisation des Challi Parks ein und will dadurch die Bewegung aller Altersgruppen, sowie die sozialen Kontakte zwischen verschiedenen Generationen fördern.
Er will eine Trainings- und Freizeitanlage für alle Interessensgruppen der verschiedenen Rollsportarten gestalten.
Er fördert entsprechende Ausbildungs- und Wettkampfmöglichkeiten.
- Art. 2 Er organisiert die Finanzierung und den Bau des Challi Parks mit Pumptrack und Skatepark.
- Art. 3 Der Verein hilft beim Unterhalt und der Pflege vom Challi Park
- Art. 4 Schaffung eines zusätzlichen touristischen Angebots

Der Trägerverein Challi Park wurde im Januar 2022 gegründet.

Die Vollständigen Statuten sind im Anhang zu finden.

Haftung / Versicherung

Jede/r Benutzer/in des Challi Parks benutzt die Anlage auf eigenes Risiko. Es wird darauf aufmerksam gemacht, dass die Benutzung des Challi Parks auf eigenes Risiko geschieht und auf die eigene Kondition, Fähigkeit und auf das benutzte Fahrwerk (technisch einwandfreies Material) geachtet werden soll.

Der Betreiber lehnt jede Haftung ab.

Speziell wird für dieses Objekt eine Haftpflichtversicherung abgeschlossen, welche die Betreiber vor Forderungen Dritter schützt. Somit sind auch die Grundeigentümer geschützt, da der Betreiber als erste Instanz für Haftungsansprüche auftritt.

Betrieb

Eigentumsrechte

Nach dem Abschluss der Bauarbeiten und der Inbetriebnahme der Anlage wird der Challi Park der Gemeinde Grindelwald übergeben.

Betreiber der Anlage

Der Betreiber der Anlage wird in erster Linie der Verein Challi Park sein. Die Gemeinde Grindelwald wird den Verein Challi Park dabei unterstützen und die Verantwortung für den Aufenthaltsbereich übernehmen (Sitzgelegenheit, Brunnen, Feuerstelle, usw.).

Täglicher Unterhalt

Der tägliche Unterhalt rund um die Anlage mit Zugang und Aufenthaltsbereich wird von der Gemeinde Grindelwald durchgeführt. Diese Arbeiten werden im Zuge der Unterhaltsarbeiten bei der Brätelstelle erledigt.

Wöchentlicher Unterhalt

Der Verein Challi Park wird bei einer wöchentlichen Kontrolle die Anlage säubern und unterhalten. Periodisch werden Mäharbeiten an den angrenzenden Böschungen ausgeführt und Sträucher werden geschnitten. Die Gemeinde Grindelwald stellt hierfür das nötige Werkzeug zur Verfügung und entsorgt die Grünabfälle.

Saisonaler Unterhalt

Jährlich fallen Unterhaltsarbeiten an der Anlage an. Zum einen im Frühling, sobald die Anlage Schnee frei ist, wird diese für den Betrieb bereitgestellt. Grosse Mäh- und Schneidarbeiten im Sommer werden in Zusammenarbeit mit der Gemeinde geplant und erledigt. Weiter wird die Anlage im Herbst für die Überwinterung vorbereitet. Die Arbeiten werden vom Verein Challi Park und der Gemeinde Grindelwald koordiniert. Mitglieder vom Verein Challi Park leisten hier Freiwilligenarbeit. Arbeitsgerät und Werkzeug für den Unterhalt wird dem Verein von der Gemeinde zur Verfügung gestellt.

ÖV

Anbindung an den Öffentlichen Verkehr ist gewährleistet.
Eine Haltestelle befindet sich gleich auf dem Areal.

WC-Anlage

Eine WC-Anlage steht beim Restaurant Gletscherschlucht zur Verfügung. Weiter wird im Rahmen der Areal Planung durch die Gemeinde Grindelwald eine neue WC Anlage geplant.

Parkplätze

Öffentliche Parkplätze stehen auf dem Areal zur Verfügung.

Betriebszeiten

Da keine feste Beleuchtung rund um die Anlage geplant wird, richten sich die Betriebszeiten dem natürlichen Tagesrhythmus.

Lärm

Dank dem idealen Standort und der Verwendung von Spezial Belag wird die Anlage nur sehr wenig Lärmemissionen verursachen.

Zeitplan

Finanzierungsphase

Sommer - Winter 2023

Während diesem Zeitraum werden die Finanziellen sowie die Materiellen Mittel zusammengetragen.

Baugesuch

November 2023

In diesem Zeitraum wird vorgesehen das Baugesuch für die Realisierung des Projektes bei der Gemeinde einzureichen.

Gemeinde

01. Dezember 2023

An diesem Tag findet die Ordentliche Gemeindeversammlung statt. An diesem Anlass wird das Projekt Challi Park sowie dessen aktuellen Stand der Einwohnergemeinde vorgestellt.

Zusätzlich wird ein Betrag für die Realisierung des Projektes beantragt.

Baustart

Frühling 2024

Vorgesehen wird ein möglicher Baustart im Frühjahr 2024.

Eröffnungsfeier

Sommer 2024

Die Eröffnung des Challi Park wird im Sommer 2024 angestrebt.

Nach einer zirka acht Wöchigen Bauphase wird die Anlage soweit fertig gebaut sein, dass sie dem Publikum freigegeben werden kann.

Die Anlage wird mit einem Eröffnungsevent eingeweiht.

Budget

Gesamtkosten

Das Budget basiert auf bereits eingeholten Offerten.

Administratives :

- Zonenanpassung	3'000.-
- Baugesuch	3'000.-
- Vorplanung	4'000.-

Der Challi Park :

- Design, Planung	15'600.-
- Bau / Arbeitsstunden	300'000.-
- Baumaterial	162'300.-
- Baumaschinen	45'700.-
- Transporte	43'900.-
- Reserve, Diverses	30'000.-

Infrastruktur :

- Nebenbauten	13'000.-
- Strom-, Wasseranschluss	6'000.-
- Werkzeug	1'000.-
- Wegweisung	500.-

Ausgaben Sponsoring :

- Sponsorentafel	3'000.-
- Diverses	4'000.-

Abzüge :

- Eigenleistung / Arbeitsstunden	-40'000.-
----------------------------------	-----------

Total (inkl. MwSt.) : **595'000.-**

Jährliche Kosten

Administratives :

-	Versicherung / Haftpflicht	400.-
-	Buchhaltung	100.-
-	Internet Auftritt	100.-

Der Challi Park :

-	Unterhaltsarbeiten	1'800.-
---	--------------------	---------

Erträge

Jährliche Mitgliederbeiträge :

-	Einzelmitglied	30.-
-	Familienmitglied	50.-
-	Passivmitglieder / Gönner (ab 40.-)	40.-

Stand 03.09.23: 28x Einzelmitglieder, 9x Familienmitglieder.

Freiwilliger Gönnerbeitrag :

-	Tagespauschale	5.-
-	Jahrespauschale	50.-

Bezahlbar vor Ort per QR-Code.

Veranstaltung von Events :

-	Anmeldegebühren	XXX.-
-	Verkauf von Merchandising	XXX.-
-	Festwirtschaft	XXX.-

Finanzierung

Finanzierungsanlässe

Der Verein Challi Park organisiert regelmässig Events oder nimmt an Veranstaltungen teil um das Projekt «Challi Park» der Öffentlichkeit vorzustellen und Einnahmen zu erzielen die der Finanzierung der Anlage dienen.

Sponsoring

Der Bau der Anlage wird zu XX% durch Sponsoring Beiträge finanziert.

Verschiedene Möglichkeiten werden geboten:

- **Platinum Sponsor** **50'000.-**

Du bist einer von maximal nur 3 Platinum Sponsoren. Mit diesem Beitrag erhältst du den Premium Spot für dein Logo. Dieses wird direkt auf der Anlage erscheinen.

- **Gold Sponsor** **25'000.-**

Du bist einer von maximal 5 Gold Sponsoren. Mit diesem Beitrag erscheint dein Logo auf der Gold Sponsorentafel.

- **Silber Sponsor** **15'000.-**

Du bist einer von maximal 10 Silber Sponsoren. Mit diesem Beitrag erscheint dein Logo auf der Silber Sponsorentafel.

- **Bronze Sponsor** **7'500.-**

Du bist einer von maximal 20 Bronze Sponsoren. Mit diesem Beitrag erscheint dein Logo auf der Bronze Sponsorentafel.

Stand 08.11.23 sind 430'000.-Chf durch Sponsoren zugesprochen

Die öffentlichen Beiträge

Grindelwald

Die Gemeinde Grindelwald erklärt sich bereit das Projekt Challi Park finanziell zu unterstützen. Zusätzlich werden wir das Projekt an der Gemeindeversammlung vorstellen.

Regionalkonferenz Oberland-Ost

Ein Antrag bei der Regionalkonferenz Oberland-Ost wurde gestellt. Wir sind positiv gestimmt einen NRP-Beitrag zu erhalten.

Subventionen

Es werden Fonds und Förderungsprogramme angesprochen um einen finanziellen Beitrag zu erhalten.

Wie zum Beispiel;

Jungfraubahnen Fond

Lotteriefonds

Schweizer Paraplegiker Stiftung

Stiftung Denk an mich

Stiftung Freudehersch

Kontakt

Verein Challi Park

CH – 3818 Grindelwald

www.challipark.ch

info@challipark.ch

IBAN: CH18 8080 8007 0840 5324 3



Präsident

Thomas Stuber

Endweg 47

CH – 3818 Grindelwald

079 348 44 58

Thomas.stuber@challipark.ch

Vizepräsident

François Bucher

Tschingeleystrasse 3

CH – 3816 Burglauenen

079 402 81 69

Francois.bucher@challipark.ch

Anhang

Statuten – Verein Challi Park
Plan Challi Park